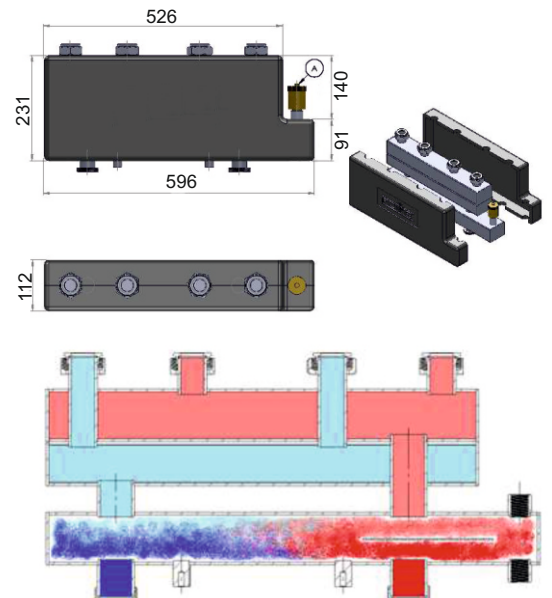
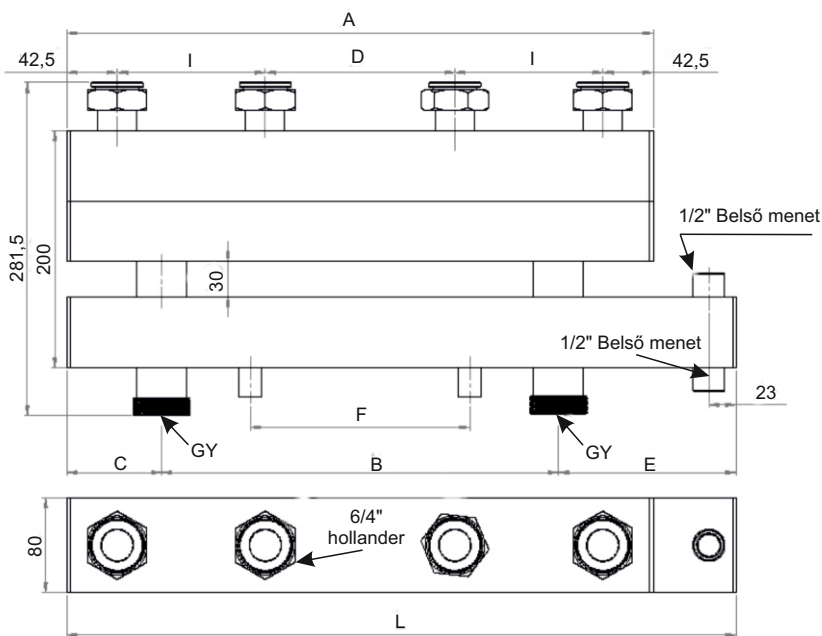


## FixTrend TECH SMART Hidraulikus váltó és osztó



Cikkszám	L (mm)	A (mm)	B (mm)	C (mm)	D (mm)	E (mm)	F (mm)	I (mm)	GY	Csatlakozók száma (db)	Súly (kg)
FOM_6900	565	495	335	80	160	150	203	125	6/4"	4	11,5
FOM_6901-64	850	780	620	80	160	150	470	125	6/4"	6	16,5
FOM_6902-64	1135	1065	905	80	180	150	755	125	6/4"	8	22

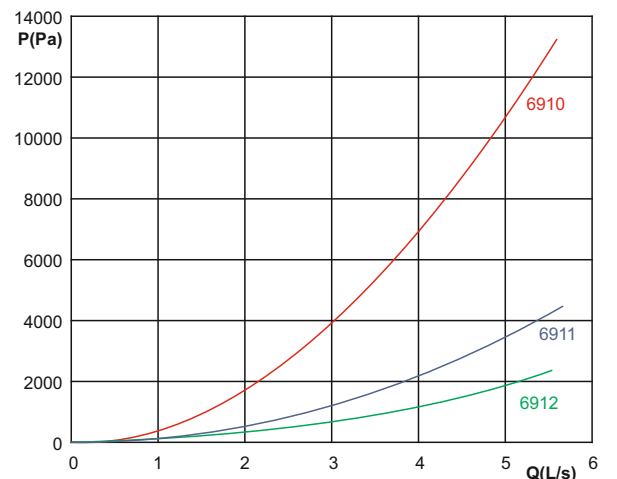
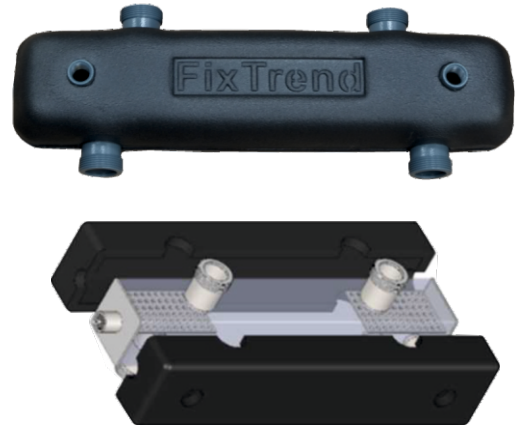
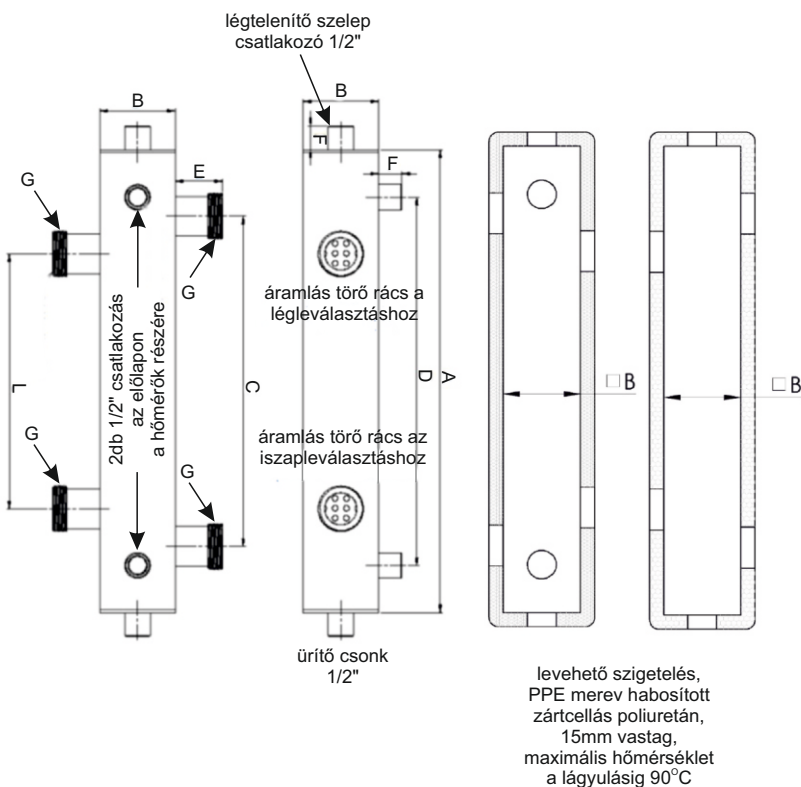
Cikkszám	FOM_6900	FOM_6901	FOM_6902	Szigetelés merev habosított zártcellás poliuretán
Térfogat (liter)	2,87	4,2	5,6	Vastagság: 15mm
Max. térfogatáram (m <sup>3</sup> /h)	4,6	6,3	10	Szigetelő képesség: 0,0023W/mK
Sebesség I/O (m/s)	1,2	1,2	1,2	Maximális hőmérséklet lágyulásig: 90°C



A hidraulikus váltó tartozéka  
a falra rögzítéshez szükséges konzol szett

## FixTrend TECH

### Hidraulikus váltó festett acél zártszelvényből



A hidraulikus váltók szigeteléssel együtt, egyesével vannak kartondobozba csomagolva

Cikkszám	Csatlakozók mérete G	Zártszelvény mérete B	Csonktávolság primer oldal L	Csonktávolság szekunder oldal C	Magasság A	Max. térfogatáram m <sup>3</sup> /h (±0,5)	Súly (kg)	Térfogat (liter)
FOM_6910	6/4" Külső E=50mm	80x80 mm	270 mm	390 mm	490 mm	4,1	3,50	2,7
FOM_6911	2" Külső E=50mm	100x100 mm	430 mm	550 mm	650 mm	6,2	7,50	5,7
FOM_6912	2" Belső E=35mm	120x120 mm	580 mm	700 mm	800 mm	9,6	11,30	10,3

A falra rögzítéshez szükséges konzol nem tartozék, azt külön kell rendelni

FOM_F2482	FixTrend Tech tartókonzol, FOM_6910 hidraulikus váltóhoz	
FOM_F2483	FixTrend Tech tartókonzol, FOM_6911 hidraulikus váltóhoz	
FOM_F2484	FixTrend Tech tartókonzol, FOM_6912 hidraulikus váltóhoz 2"	

On-line a világ - Legyen Ön is naprakész! Adja le rendelését a Gépész szakmai weboldalán! Kövessen bennünket, olvasson friss híreket gyártóink termékeiről, játsszon Facebook oldalunkon (www.facebook.com/gepesz.hu) az értékes nyereményekért! Kivitelező Partnerünk, de még nem tagja a Gépész Klubnak? Lépjen be, regisztráljon a weboldalon és gyűjtse az értékes ajándékokat vásárlásai után!