

# Műanyag vízszűrő szerelési utasítás

Figyelem: ez a berendezés rendszeres karbantartást igényel így garantálják az ivóvíz minőségét és a gyártó által megadott feltételeket.

## Telepítés:

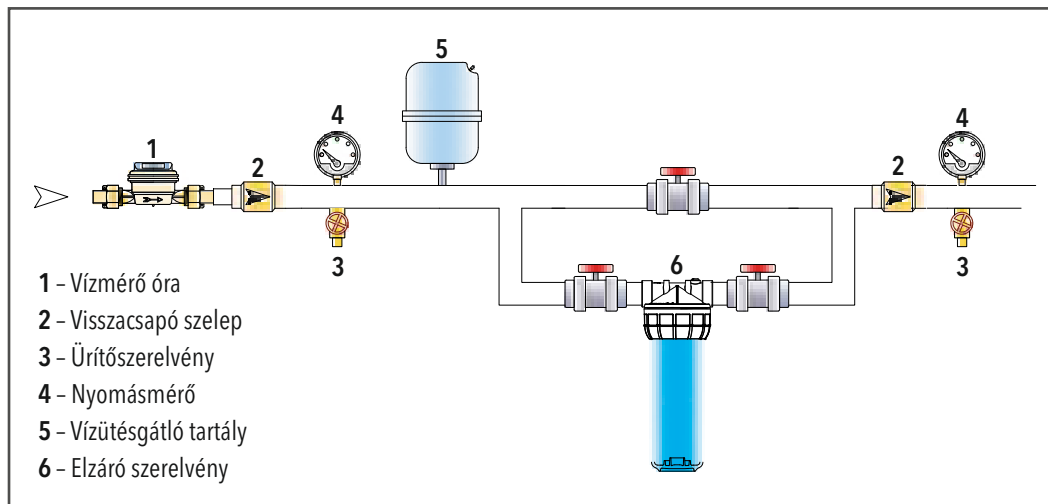
- Szerelje fel a szűrőházat a megfelelő helyre és módon
- Szerelje be az áramlás irányának megfelelően (ellenőrizze a szűrőn lévő nyilat).
- Csak azonos gyártótól származó szűrőbetétet használjon
- A megfelelő működés érdekében javasolt a nyomáscsökkentő és tágulási tartály beépítése a szűrő előtt
- A menet tömítéshez TEFLON-t használjon, Ne használjon kenderkócot!

## Karbantartás:

- Kétévente ellenőrizze a tömítéseket és a szűrőpohár állapotát szükség esetén cserélje
- Rendszeresen ellenőrizze a szűrőbetét állapotát, szükség esetén cserélje ki.

## Műszaki információk:

- Vízhőmérséklet: +1 és +45°C között
- pH-érték: 7
- Maximális üzemi nyomás: 7 bar



A rendszerbe illesztéskor **NE HASZNÁLJ**



kendert



szilikont, vagy

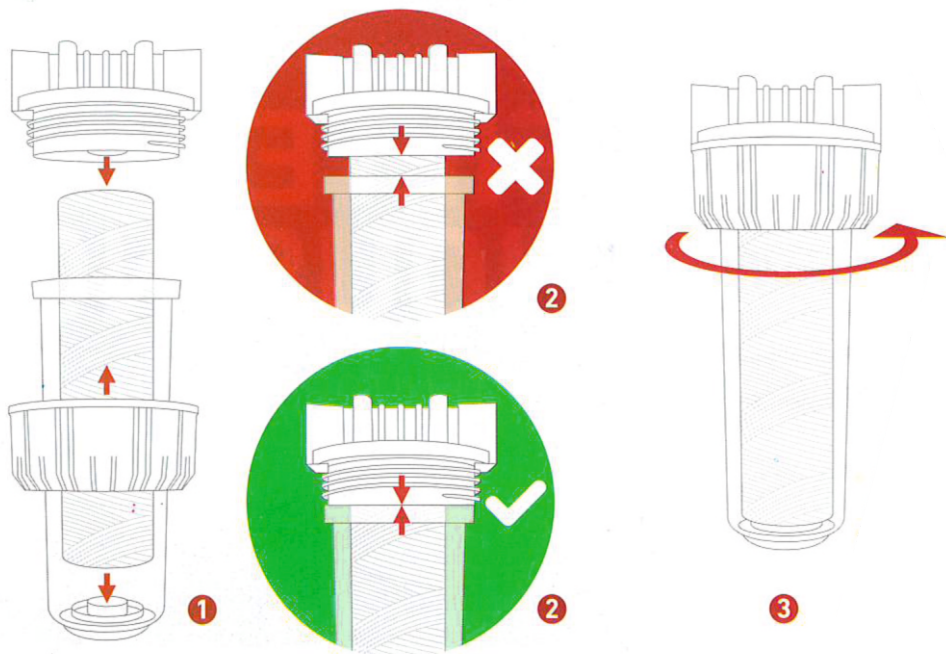


tömítő-  
pasztát.

A tökéletes tömítés eléréséhez ajánlott alapanyag a



**TEFLON.**



1. Helyezze be a szűrőpatront a szűrőházban található helyre (Isd.1 kép).
2. Ellenőrizze, hogy a szűrőfej szorosan illeszkedik-e a szűrőházhoz (ahol tömítést kell behelyezni), ne legyen rés a két darab között (Isd.2. kép).
3. Csavarja be a szorítógyűrűt az óramutató járásával megegyező irányba. Nyissa ki a vizet és ellenőrizze a szűrő tömítettségét (Isd.3. kép).

A szerelési utasítás be nem tartása a vízszűrő meghibásodásához vezethet, amiért nem vállalunk felelősséget.

**A DM 174 - DM 25/2012 - ACS előírásainak megfelelően.**

**Legyen Ön is naprakész!** Adja le rendelését a Gépész szakmai weboldalán! Kövessen bennünket Facebook oldalunkon, hogy mindig friss információval rendelkezzen a termékekről.